

## Verkaufsstellen von Alltagsmasken und Zubehör zum Selberrähen in Siegburg

(Stand: 04.05.2020)



Ab 27. April 2020 gilt in Nordrhein-Westfalen die Verpflichtung für Bürgerinnen und Bürger, Mund und Nase bei der Fahrt im ÖPNV, dem Einkauf im Einzelhandel und in Arztpraxen zu bedecken.

Ziel ist, die Ansteckungsgefahr in zentralen Bereichen des öffentlichen Lebens, in denen das Abstandsgebot von 1,5 Metern nur schwer oder gar nicht umsetzbar ist, weiter zu reduzieren.

Ausnahme: Die Maskenpflicht gilt nicht für Kinder, die noch nicht zur Schule gehen. Auch für Menschen, die aus medizinischen Gründen keine Mund-Nase-Bedeckung tragen können, gilt sie nicht.

Mund und Nase können Sie am einfachsten mit einer so genannten Alltagsmaske bedecken, zum Beispiel einer selbstgenähten, aber alternativ auch mit einem Schal oder Tuch. (<https://www.land.nrw/de/wichtige-fragen-und-antworten-zum-corona-virus>)

Hier möchten wir Ihnen Adressen an die Hand geben, wo Sie in Siegburg solchen Mund- und Nasenschutz käuflich erwerben können. Die Wirtschaftsförderung Siegburg stellt nach Rücksprache mit den jeweiligen Verkaufsstellen die erhaltenen Kontakte zu Informationszwecken für die Bürgerinnen und Bürger zusammen, aber übernimmt keine Gewähr für die Aktualität und Richtigkeit. Haftungsansprüche sind ausgeschlossen. Die Reihenfolge ist alphabetisch und stellt keine Wertung dar.

Diese Übersicht wird laufend aktualisiert. Sie fehlen hier noch oder Sie kennen jemanden mit Gewerbeschein, der unbedingt auch erwähnt werden soll? Dann melden Sie sich unter [wirtschaftsfoerderung@siegburg.de](mailto:wirtschaftsfoerderung@siegburg.de).

### **AIC Asia Import & Consulting UG**

Mund- und Nasenschutz Typ II (10er Pack) und FFP2 Masken (20er Pack)

Kontakt: Augustastr. 52, 53721 Siegburg

Bastian Land: 02241 / 942 700 0, [b.land@aic-elektronik.de](mailto:b.land@aic-elektronik.de)

Öffnungszeiten: nach Absprache

### **easyApotheke Siegburg City**

Mund- & Nasenschutz und FFFP2-Masken

Kontakt: Neue Poststr. 1-3, 53721 Siegburg

[02241 / 866 362 0](tel:022418663620), [siegburg-city@easyapotheken.de](mailto:siegburg-city@easyapotheken.de)

Öffnungszeiten: Mo-Fr 9 – 19 Uhr, Sa 10 – 17 Uhr

## **Der Bastel-Laden**

Stoffe und Zubehör zum Selbernähen sowie eine kostenlose Nähanleitung auf <https://www.der-bastel-laden.com/>

Kontakt: Kaiserstr. 74, 53721 Siegburg

Kay-Uwe Hübscher: 02241 / 241 990 2, [info@bastelladen-siegburg.de](mailto:info@bastelladen-siegburg.de)

Öffnungszeiten: Mo – Fr 10 – 19 Uhr, Sa 10 – 17 Uhr

## **Dirk Molly**

Gummi- und Schrägbänder sowie Baumwollstoffe zum Selbernähen in großer Auswahl

Kontakt: Luisenstraße 95, 53721 Siegburg

02241 / 653 08, [info@dirkmolly.de](mailto:info@dirkmolly.de)

Öffnungszeiten: Mo - Fr 10 - 18 Uhr, Sa 10 – 16 Uhr

## **Engelbert Humperdinck Apotheke**

Mund- & Nasenschutz und FFFP2-Masken

Kontakt: Humperdinckstr. 14, 53721 Siegburg

Bestell- und Informationshotline: 0800 / 744 855 2

Öffnungszeiten: Mo-Fr 8 – 18.30 Uhr

## **Eva-Marie Design**

Baumwoll-Alltagsmasken mit Siegburg-Motiven (a) Michaelsberg mit ehemaliger Abtei, (b) Siegburger Marktplatz, (c) Holzgasse

Zwei Größen: M für Erwachsene und S für Kinder

Mit und ohne Glitzersteine

Preis: 11 € pro Maske, 20 € im 2er-Set

Kontakt: Eva-Marie Loesgen:

[evamarie.design@yahoo.co.uk](mailto:evamarie.design@yahoo.co.uk) , 0177 / 230 843 7

<https://www.evamariedesign.com/product/emd-mundbedeckung-siegburg/>



## **Fixschneider**

Selbstgeschneiderter Baumwoll-Mundschutz je nach Verfügbarkeit der Materialien.

Kontakt: Frankfurter Str. 34, 53721 Siegburg

Iraklis Grigoriadis: 02241 / 146 304 5

Öffnungszeiten: Mo, Di, Do, Fr 8 – 18.30 Uhr. Mi, Sa: 8 – 13 Uhr

## Handarbeiten von Maria Elisabeth Lüke

Selbstgenähte zweilagige Mund-Nase-Bedeckung aus tierfreiem Nichtraucherhaushalt und 100% Baumwolle.



Es ist ein Draht (Pfeifenreiniger) zum besseren Sitz über der Nase eingearbeitet.

Nach Absprache Abholung in Siegburg möglich.  
Versand gegen Übernahme der Versandkosten in Höhe von 1,55 €, PayPal Zahlung ebenfalls möglich.

Kinder- und Erwachsenengrößen: 6 €

Kontakt: [marlieslueke@gmail.com](mailto:marlieslueke@gmail.com) , 02241 / 383 026

## Hotel Restaurant Siegblick

Selbstgenähte doppellagige Masken aus Baumwolle, Innenseite aus kochfestem weißem Stoff, Gummibänder an beiden Seiten.

Auf Wunsch die äußere Seite gerne auch aus z.B. ausrangierten Lieblingshemden.

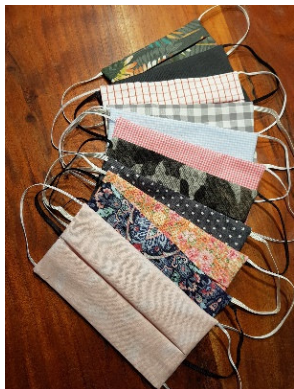
Zum Überbügeln geeignet (nicht mit Falten zum Ausklappen).

Preis: 7,50 €

Kontakt: Maritta Clarenz: [contact@siegblick.de](mailto:contact@siegblick.de), 02241 / 127 333

## L'Amour Brautmoden

Selbstgenähte Mund- und Nasenmasken mit Einlagenfach für Filter aus 100% Baumwolle in zwei verschiedenen Größen für Kinder und Erwachsene.



Preise jeweils 6 €

Die Stofffarben und -muster wechseln immer, da die Nachfragen so hoch sind, dass im Stoffhandel nicht immer alle vorrätig sind.

Kontakt: Kleiberg 23, 53721 Siegburg

Nadine und Nicole Fuchs: [info@lamour-brautmoden.de](mailto:info@lamour-brautmoden.de)

02241 / 899 589 9

Öffnungszeiten: Di – Sa 10 – 18 Uhr und nach Vereinbarung



## Nails & more

Doppellagiger selbst genähter Mundschutz mit Gummiband und Filterfach für Kinder und Erwachsene.

Verschiedene Stoffe zur Auswahl.

Preis für Kinder: 7 €

Erwachsene: 8 – 10 €

Abholung nach Termin.

Kontakt: Markt 43, 53721 Siegburg

02241 / 650 28

Facebook: @Nailsmore-Siegburg

## Rheingold – Der Shop für Mittelalter & Fantasy

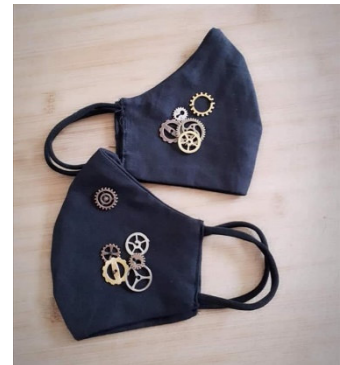


Selbstgenährter Mund- und Nasenschutz mit Stoffen und Motiven (z.B. Steampunk, Vampir, Pirat, Elf...) je nach Verfügbarkeit.

Preis je nach Modell.

Kontakt: Annostr. 9, 53721 Siegburg

02241 / 958 737 3, [kontakt@rheingold-shop.de](mailto:kontakt@rheingold-shop.de)



Öffnungszeiten: Mo – Fr 11 – 18 Uhr, Sa 11 – 15 Uhr

## Schatzkiste



Alltagsmasken in verschiedenen Farben und Ausführungen für Damen und Herren mit und ohne der Möglichkeit einer Filtereinlage

Preis: 7 €

Kontakt: Holzgasse 25, 53721 Siegburg

Afsaneh Afghani und Ali Youssefi: 02241 / 554 58, 0159 / 035 544 95, [afsanehafghahi@gmx.de](mailto:afsanehafghahi@gmx.de)

## Schneiderei Alagöz



Zweilagige Mund- und Nasenmasken aus 100% kochfester Baumwolle und mit eingenähtem Nasenbügel. Dieser ermöglicht die Nasenpartie individuell anzupassen.

Auswahl zwischen verschiedenen Stoffen und weißen oder schwarzen Gummibändern.

Zwei Größen: Erwachsene und Kinder

Masken ohne Filtertasche: 10 €

Masken mit Filtertasche: 13 €

Kontakt: Humperdinckstr. 66 (Ecke Kaiserstraße), 53721 Siegburg

02241 / 632 68, [info@schneiderei.alagoez.de](mailto:info@schneiderei.alagoez.de)

Facebook: @schneiderei.alagoez, Instagram: @schneiderei.alagoez



## **Schneller GmbH**

Behelfsmund- und Nasenmasken auch im großen Stil (Hersteller produziert pro Woche ca. 50.000 Masken).

Material: Oberstoff 411117/90, Mischgewebe 50% PES 50% BW, Bänder aus Baumwolle. Thermofixiert und wasserabweisend.

Bis 95°C waschbar. Speichelecht nach Ökotex Klasse 100 (Produktklasse 1) zertifiziert - Made in Germany

Pakete bis zu 3 Stück verpackt im Polybeutel

Preis: ab 9,95 €

Kontakt: Freiheit 10, 53721 Siegburg

Winfried Schneller: [info@schneller.de](mailto:info@schneller.de) , 02241 / 592 109

Öffnungszeiten: Mo – Fr 9.30 – 18.30 Uhr, Sa 10 – 17 Uhr

## **SNIPES**

Masken mit Gummibändern, Größe verstellbar.

Preis: 4,99 €

Kontakt: Kaiserstr. 48, 53721 Siegburg

Öffnungszeiten: Mo – Sa 10 – 19 Uhr

## **St. Rochus Apotheke**

Packungen à 5 OP-Masken: 5 €

Im Laufe der Woche erwartet: wiederverwendbare Masken, Packung à 2 Stück: 10,95 €

Kontakt: Hauptstr. 53 – 55, 53721 Siegburg

02241 / 381 855, [raimund.loeffelholz@t-online.de](mailto:raimund.loeffelholz@t-online.de), [www.st-rochus-apotheke.de](http://www.st-rochus-apotheke.de)

Öffnungszeiten: Mo – Fr 8.30 – 18.30 Uhr, Sa 8.30 – 13 Uhr

## **Syriels Kiltworld**

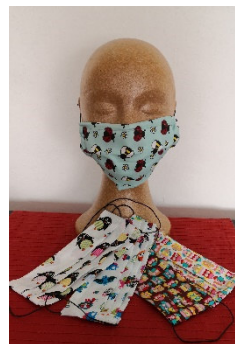
Selbstgenähte „Gesichtskilts“ aus 65 % Baumwolle und 35 % Polyamid. Auch andere Stoffe möglich.

Bei 60° C vorgewaschen

Preis je Maske: 5 €

Kontakt: Wellenstr. 48, 53721 Siegburg  
Gabriele Küster Hübner: 02241 / 849 415 9, WhatsApp  
0170 / 775 143 4, [kilts@web.de](mailto:kilts@web.de)

Öffnungszeiten: nach telefonischer Absprache,  
Versand auch möglich





## Tailored Shirt

Drei verschiedene Arten von Masken: ab 5,90 € bis hin zu ganz individuellen Masken für 14,90 €

Aus dem Verkauf der von uns hergestellten Masken spenden wir freiwillig an die Stiftung "Universitätsmedizin Essen".



Versand oder nach Absprache Abholung im Büro im Zentrum Siegburgs

Kontakt: Patrick Kaiser: 0151 / 241 621 18,  
[info@tailored-shirt.de](mailto:info@tailored-shirt.de) , <https://tailored-shirt.de>,  
Facebook: @Tailoredshirt.de



## TEDI

Mund- und Nasenschutz-Angebot solange Vorrat reicht, regelmäßige neue Lieferungen geplant

Kontakt: Breite Str. 2-6, 53721 Siegburg

0231 / 555 770

Öffnungszeiten: Mo – Do 9 – 19 Uhr, Sa 9 – 19 Uhr