


# Planungsausschuss



13. Sitzung

13.11.2023

18:00

1. Anerkennung und ggf. Erweiterung der Tagesordnung

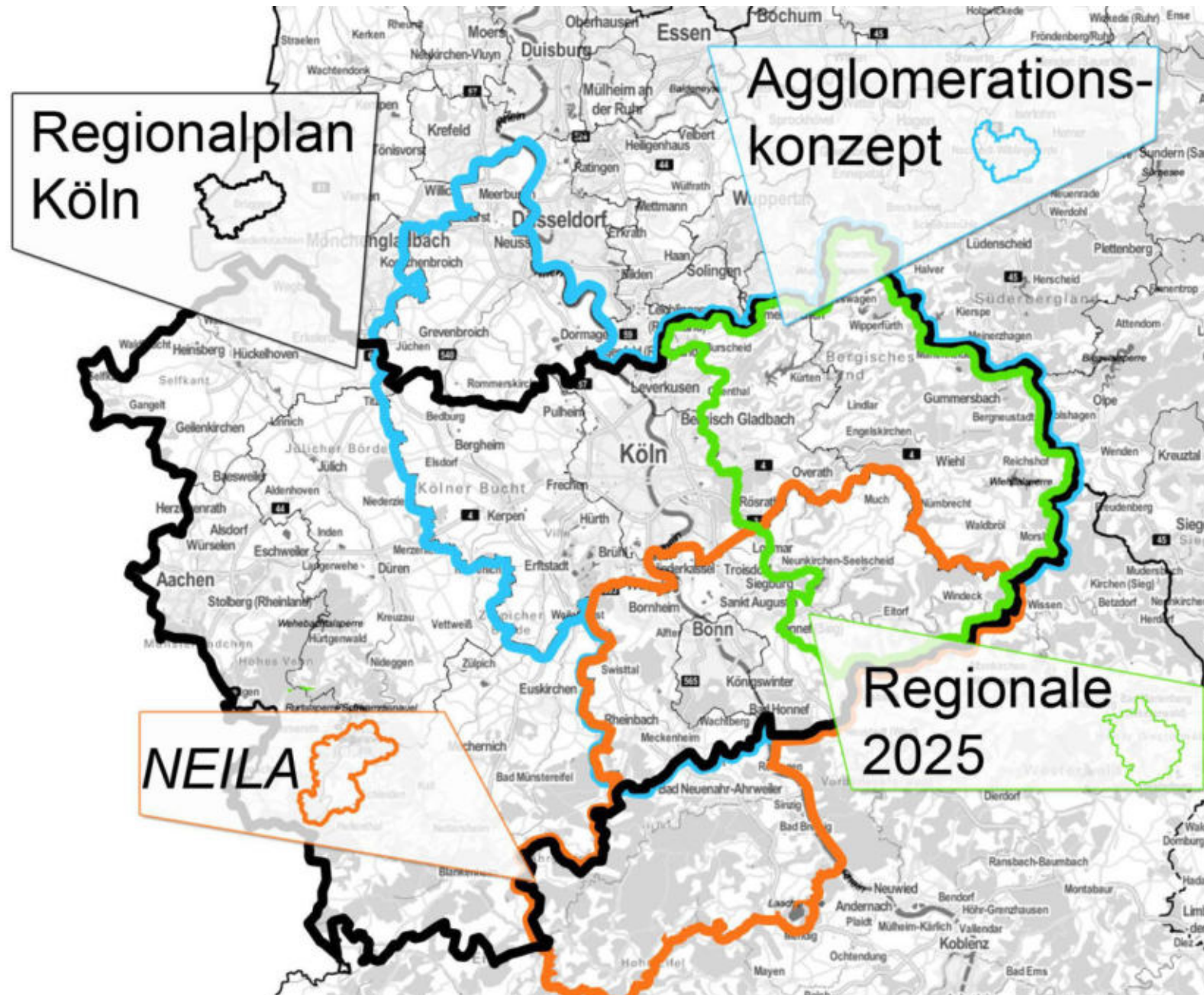
## 2. Bestellung neuer Schriftführer

### 3. Anerkennung der Niederschrift über die Sitzung vom 31.08.2023

4. Bericht über die Ausführung der in der Sitzung vom 31.08.2023 gefassten Beschlüsse  
– öffentlicher Teil

## 5. Einwohnerfragestunde

## 6. Interkommunale Konzepte

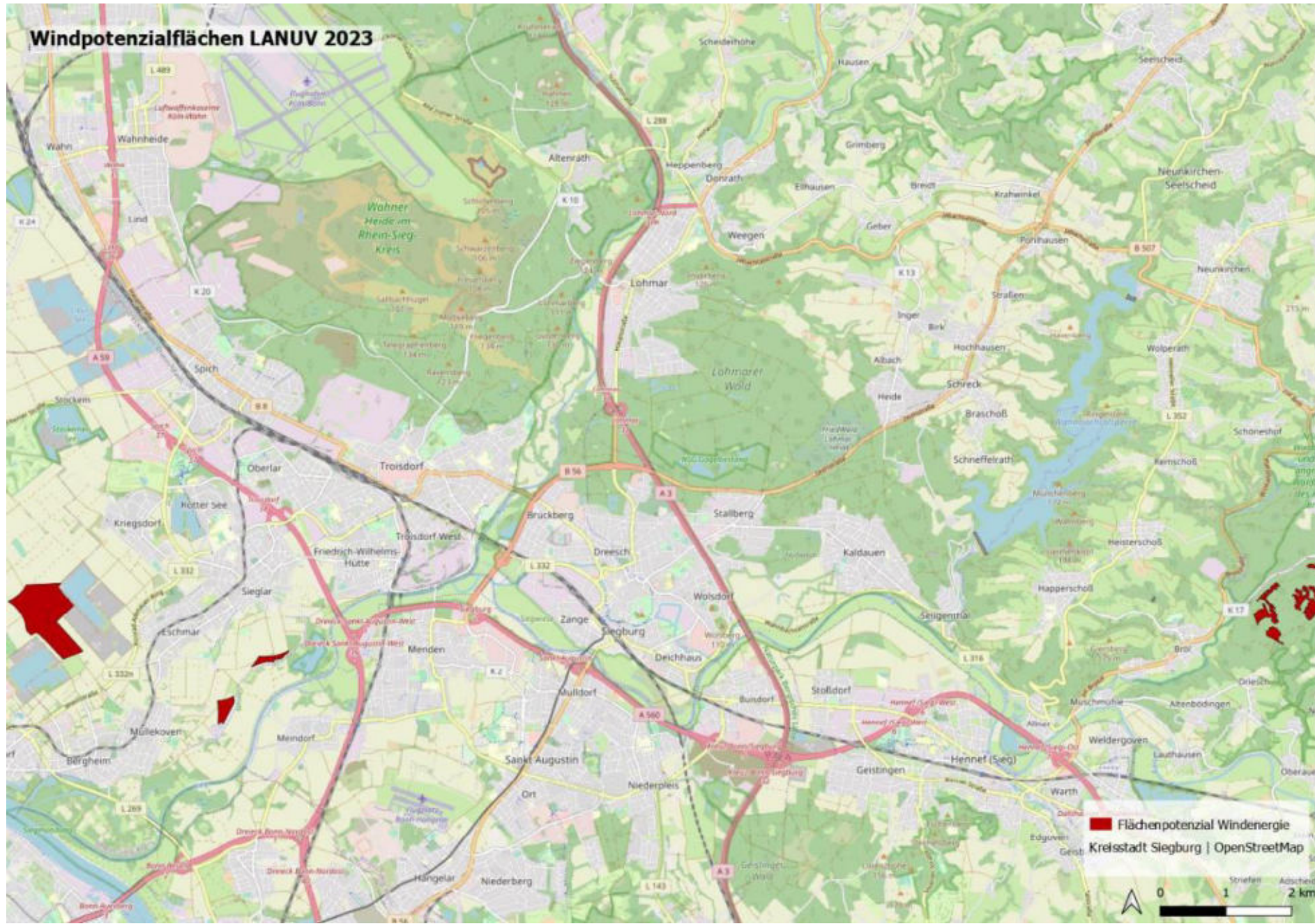


## 6.1 Regionalplan/Landesentwicklungsplan - Ausbau der Windenergie





# 6.1 Regionalplan/Landesentwicklungsplan - Ausbau der Windenergie



## 7. Stadtentwicklung

## 7.1 Integriertes Städtebauliches Entwicklungskonzept (ISEK)



7.1

## Integriertes Städtebauliches Entwicklungskonzept (ISEK)

Unterführung Mahrstr.



7.1

## Integriertes Städtebauliches Entwicklungskonzept (ISEK)

Gemeinschaftsgarten Cecilienstr.



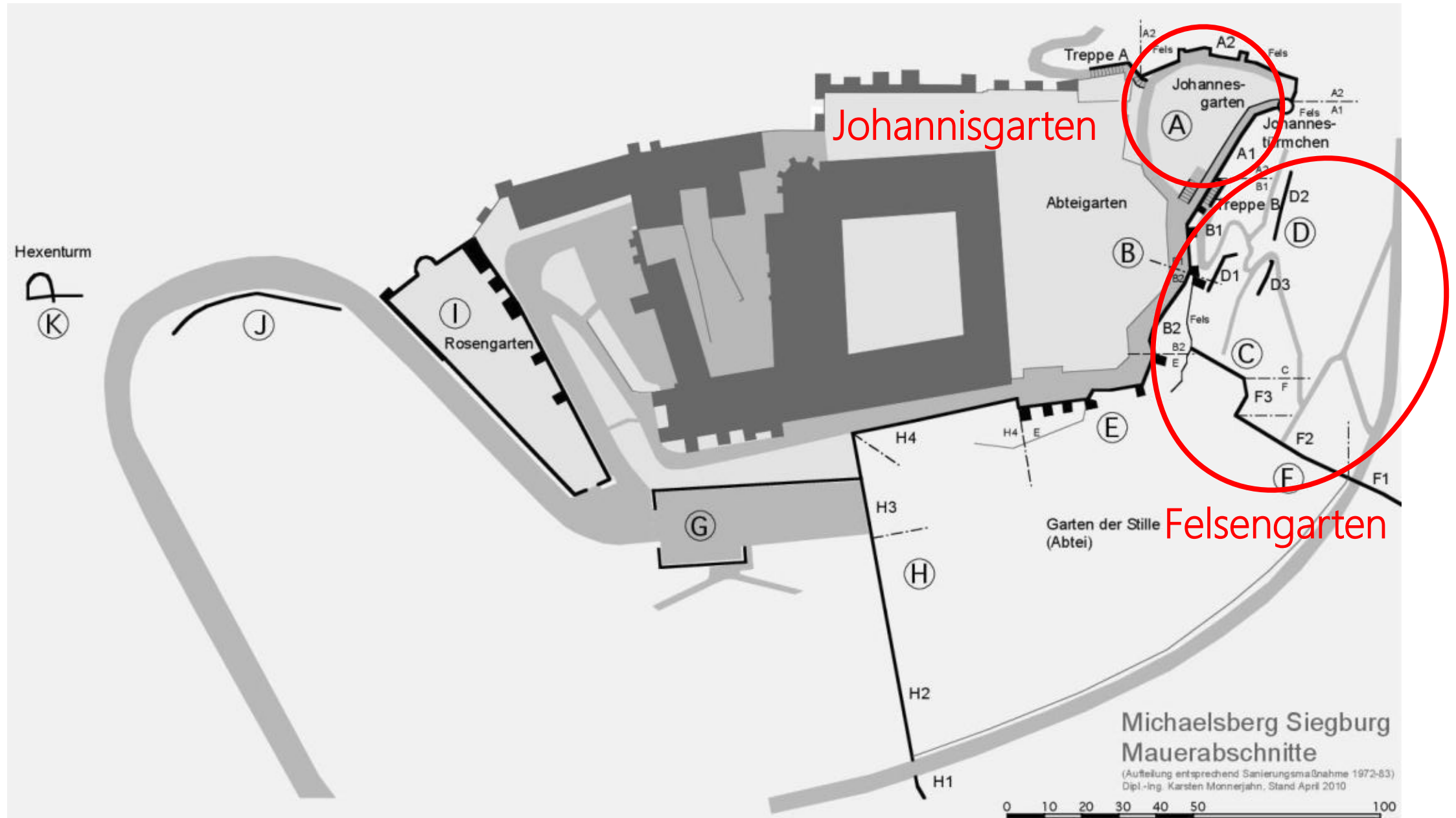
7.1

## Integriertes Städtebauliches Entwicklungskonzept (ISEK)

Gemeinschaftsgarten Cecilienstr.



## 7.2 Umsetzung des Michaelsbergkonzeptes

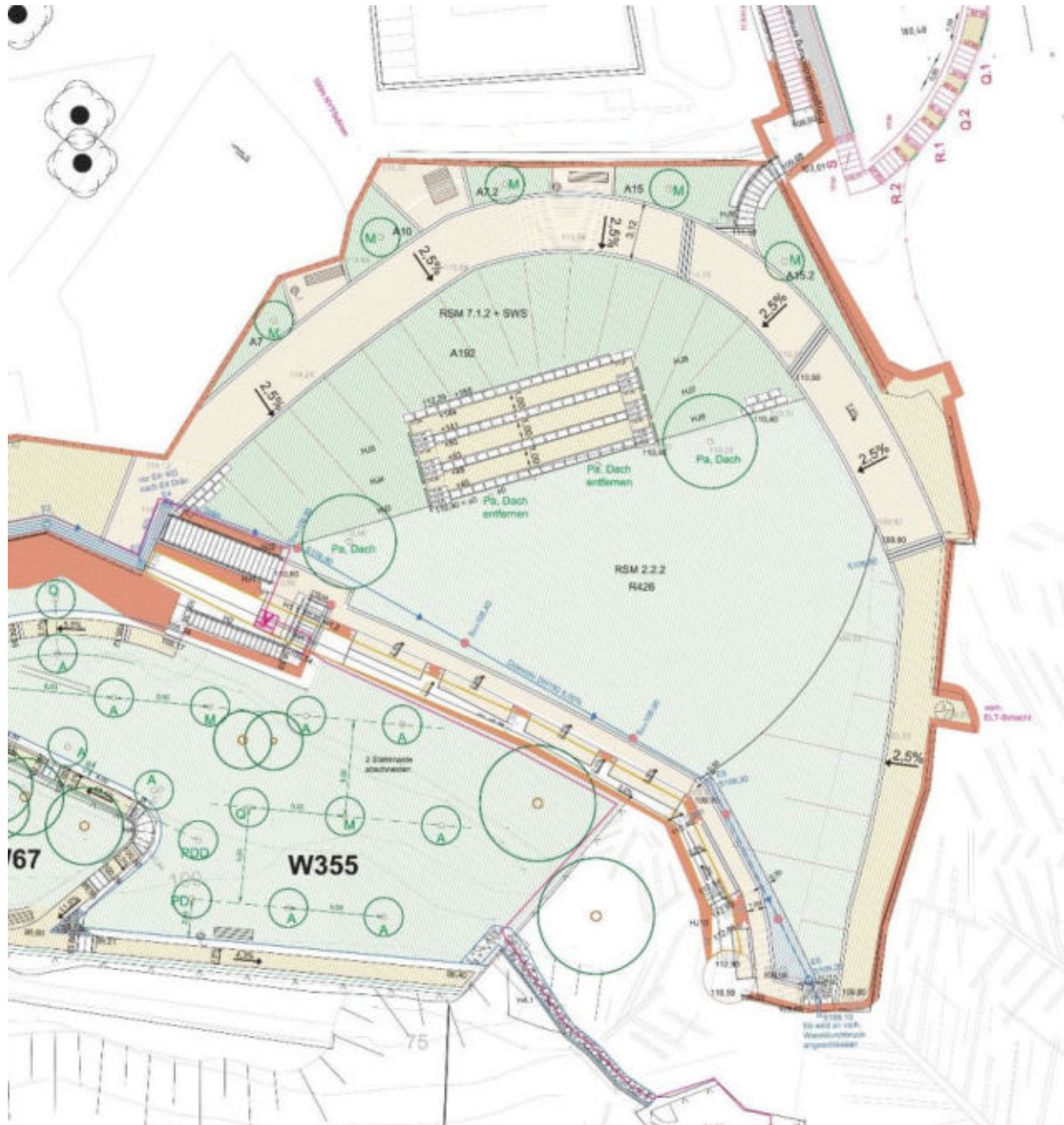


## 7.2 Umsetzung des Michaelsbergkonzeptes





# 7.2 Umsetzung des Michaelsbergkonzeptes



- 7.2.1+** Ansaat 7.2.1 + SWS  
 Ansaat 1kg RSM 7.2.1 Landschaftsrasen, Treiberei Lager  
 1kg Schmelldünger und Weidenanbau V093  
 1kg Schnittfälsalt
  - 2.2.2** Rasenansaat  
 RSM 2.2.2
  - wassergebundene Wege  
 Mineral Kalksand
  - gepflasterte Wege mit Randstein  
 Betonpflaster 14-21cm, Kalksandsteine  
 Randstein: Betonstein 10-20-14cm, Kalksandsteine
  - Natursteine  
 Quarztrüffelsteine, Dreiecke  
 Wassertrüffelsteine, Sechsecke
  - Sitzbank  
 Stabank mit Möbelen
  - Liegebank
  - Randstein  
 1-eilig
  - Rinne, einfach  
 2-eilig Handbohr
  - Doppelrinne  
 3-eilig Handbohr
  - Ew-Graben  
 Entwässerungsgraben mit Drainrohr und Einlauf, bzw.  
 Metallschacht
  - Ew-Schottergraben  
 Entwässerungsschottergraben T100cm, Schotter 80-120mm
  - Ew-Schotterschacht  
 Schotter 80-120mm, D400 x 1100cm, unter Leitungsbereich des  
 Drainrohrs
  - ELT-Graben  
 Elektrograben mit Erdkabel
  - Mispel  
 Mispeln germanica
- J = Freizeitanlagen im Johannesgarten  
 MZ = Handlauf im Johannesgarten  
 JZ = Pflanzengruppen im Johannesgarten



<b>Siegburg</b>		
Michaelsberg, Johannesgarten J		
Ausführung		
PROJEKTNR. AZ: <b>1717F</b>	Planr. AZ: 1111/5	Folienplanr. AZ:
Bl. 1: 1:100	BlATTNR. AZ: 01	
	GRÖSSE: 104 x 1200mm	
BEARBEITET: 07.07.2008 EGG	TAO 07.07.2008 EGG	NAME
GEZEICHNET: 07.07.2008 EGG		
GEPRÜFT: 08.08.2008 EGG		
BEANTRAGT:		

**ATELIER ESSER**  
 INGENIEURE UND LANDSCHAFTSARCHITEKTEN

## 7.2 Umsetzung des Michaelsbergkonzeptes



## 7.3 Denkmalpflegeplan



## 7.3 Denkmalpflegeplan

Bonner Straße 49-51



Hügelhäuser Siegburg-Kaldauen

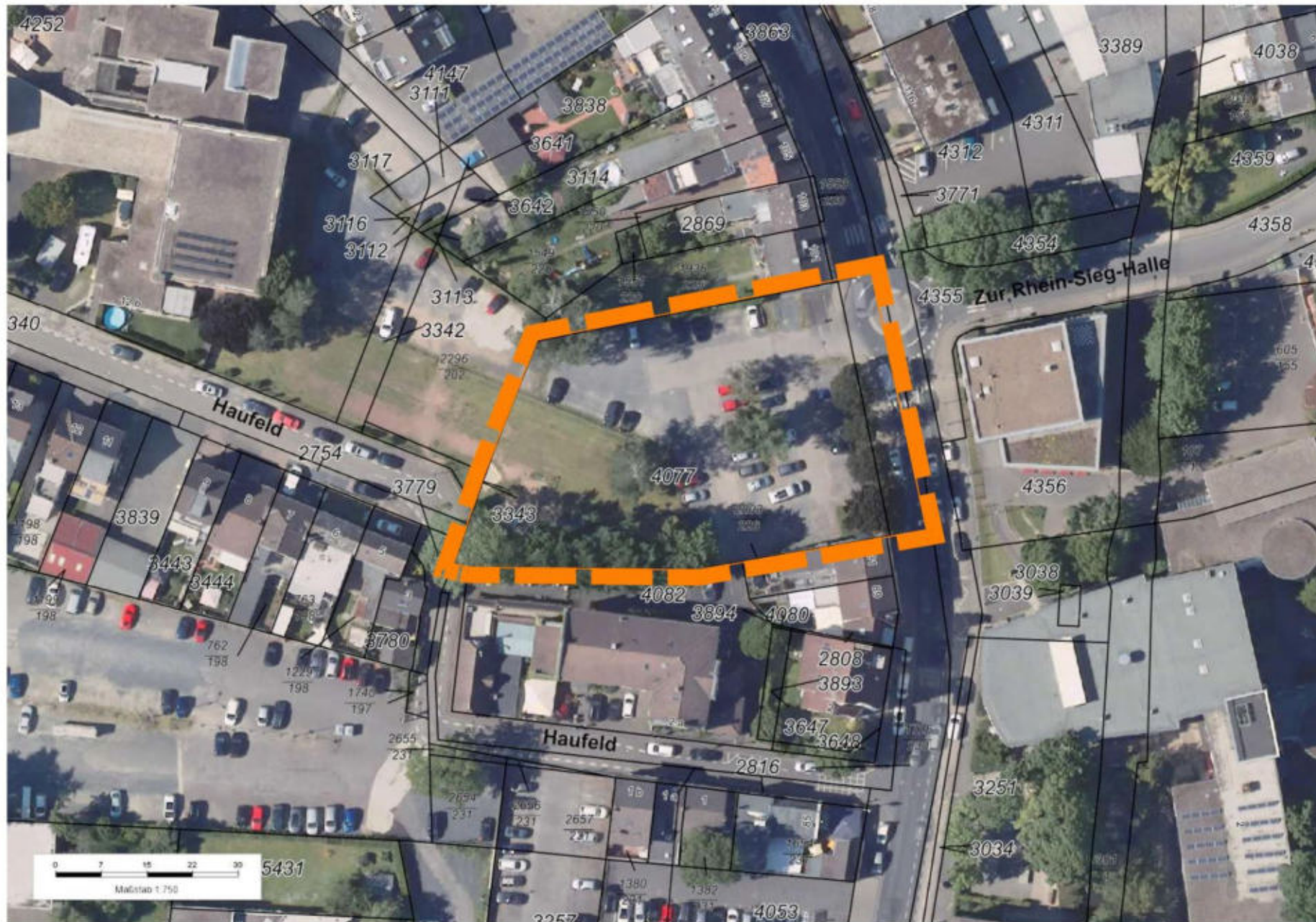


St. Anno

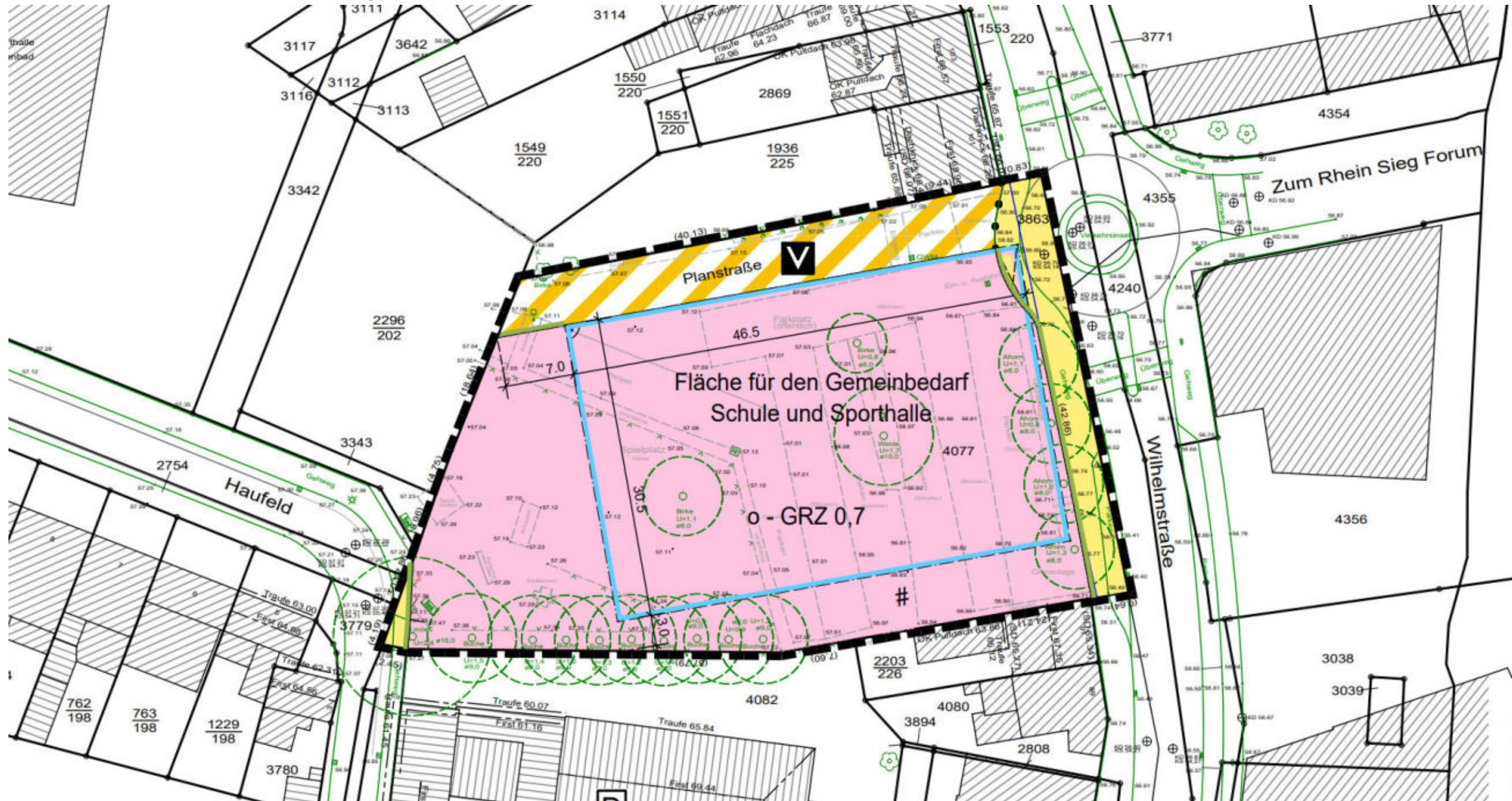


## 8. Bauleitplanung

# 8.1 Bebauungsplan Nr. 50/5 - Vierfachturnhalle



# 8.1 Bebauungsplan Nr. 50/5 - Vierfachturnhalle



## 8.2 Bebauungsplan Nr. 50/6 – Seniorenwohnen Haufeld

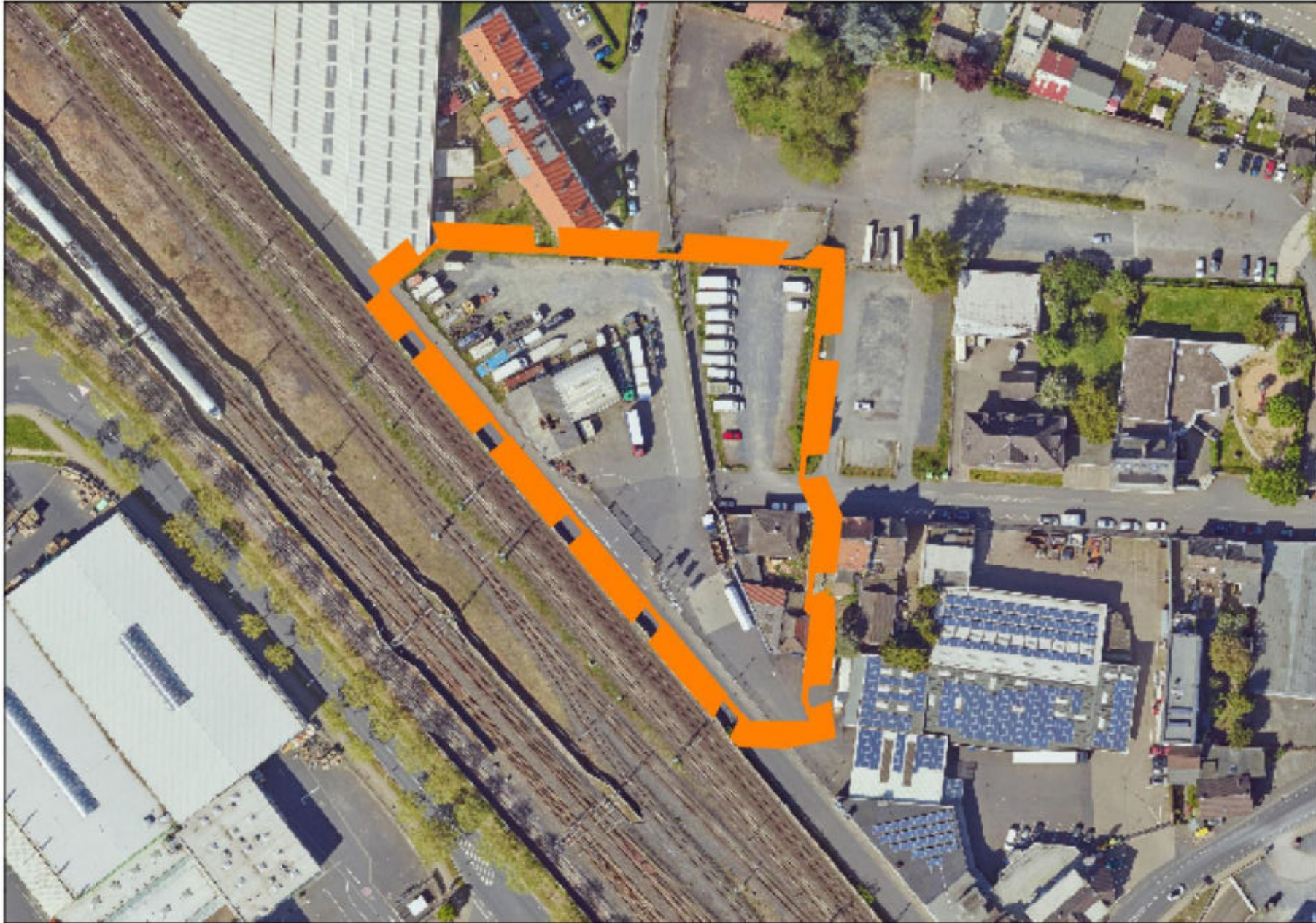




## 8.2 Bebauungsplan Nr. 50/6 – Seniorenwohnen Haufeld



### 8.3 Bebauungsplan Nr. 50/7 – Hochgarage





## 8.4 Vorhabenbezogener Bebauungsplan Nr. 31/1 und 64. Änderung des Flächennutzungsplanes, Erweiterung der Bauer Holz GmbH



8.4 Vorhabenbezogener Bebauungsplan Nr. 31/1 und 64. Änderung des Flächennutzungsplanes, Erweiterung der Bauer Holz GmbH



# 8.4 Vorhabenbezogener Bebauungsplan Nr. 31/1 und 64. Änderung des Flächennutzungsplanes, Erweiterung der Bauer Holz GmbH

BISHERIGE DARSTELLUNG



64. ÄNDERUNG



Vorentwurf Stand Februar 2023

## LEGENDE

A) Darstellungen gem. § 5 Abs. 2 BauGB

### ART DER BAULICHEN NUTZUNG

- W** Wohnbaufläche
- MI** Mischgebiet
- G** Gewerbliche Baufläche
- GE** Gewerbegebiet

### FLÄCHEN FÜR DEN GEMEINBEDARF

Einrichtungen und Anlagen:

- Schule
- Kirchen und kirchlichen Zwecken dienende Gebäude
- Zivilschutz und Hilfsorganisationen

### GRÜNFLÄCHE

Zweckbestimmung:

- Sportplatz
- Parkanlage
- Wasserfläche
- Fläche für Landwirtschaft
- Fläche für Wald

### VERKEHRSFLÄCHEN

- Autobahn
- Grenzen für Anbauverbot bzw. -beschränkung
- Überörtliche/örtliche Hauptverkehrsstraße
- Parkfläche

### FLÄCHE FÜR VER- UND ENTSORGUNGSANLAGEN

Zweckbestimmung:

- Elektrizität

### SONSTIGE PLANZEICHEN

- Kennzeichnung der Fläche, deren Böden erheblich mit umweltgefährdenden Stoffen belastet sind

### B) Nachrichtliche Übernahmen

gem. § 5 Abs. 4 BauGB

UMGRENZUNG UND SIGNATUR VON SCHUTZGEBIETEN UND SCHUTZOBJEKTEN IM SINNE DES NATURSCHUTZRECHTS

- Fläche die dem Naturschutz oder dem Landschaftsschutz unterliegt

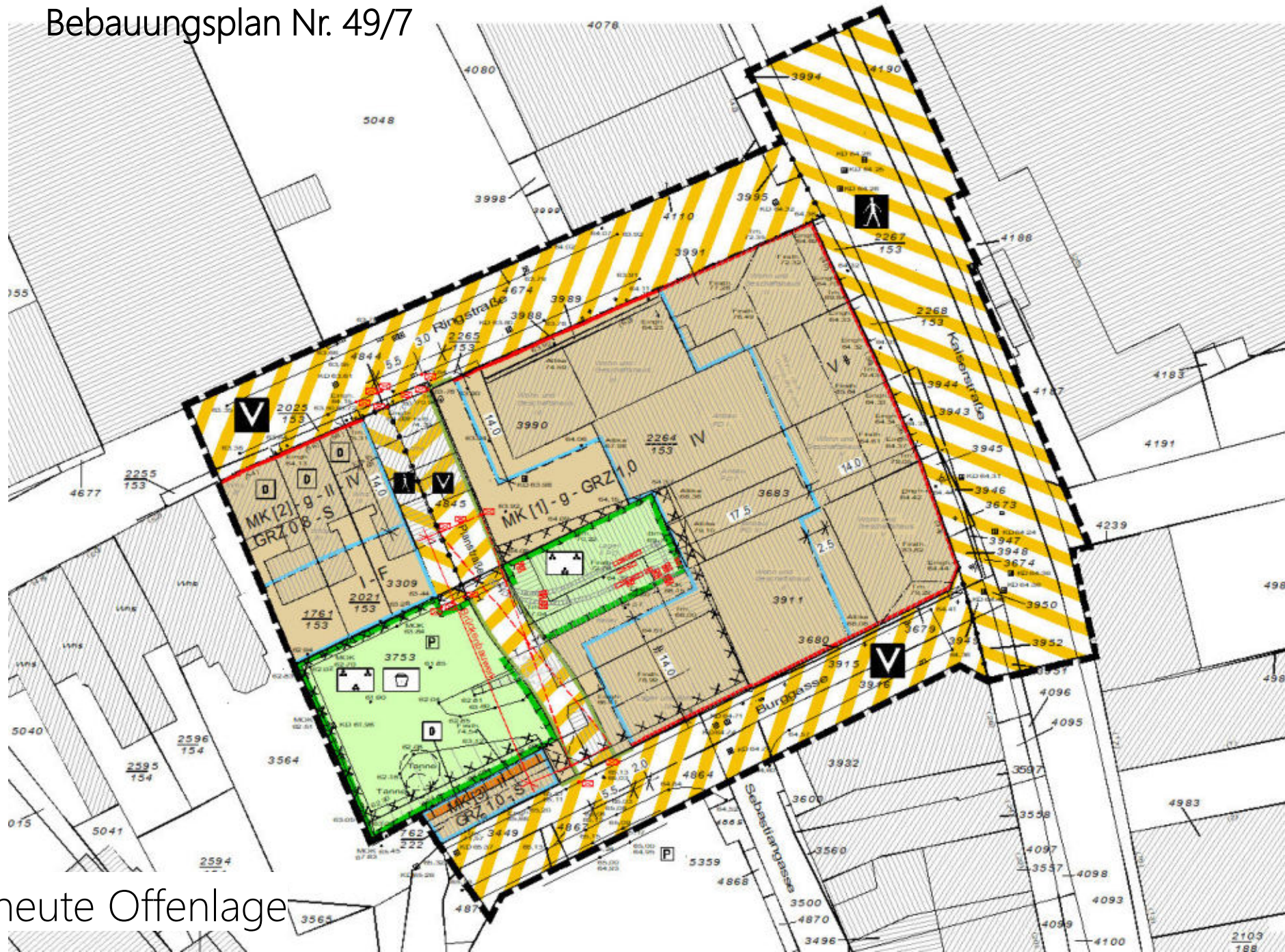
- GRENZE DES ÄNDERUNGSGEBIETES







# 8.5 Bebauungsplan Nr. 49/7



Entwurf erneute Offenlage

## 8.6 Vorhabenbezogener Bebauungsplan Nr. 65/1 und 79. FNP-Änderung (Wohnanlage Höhenweg)



8.7

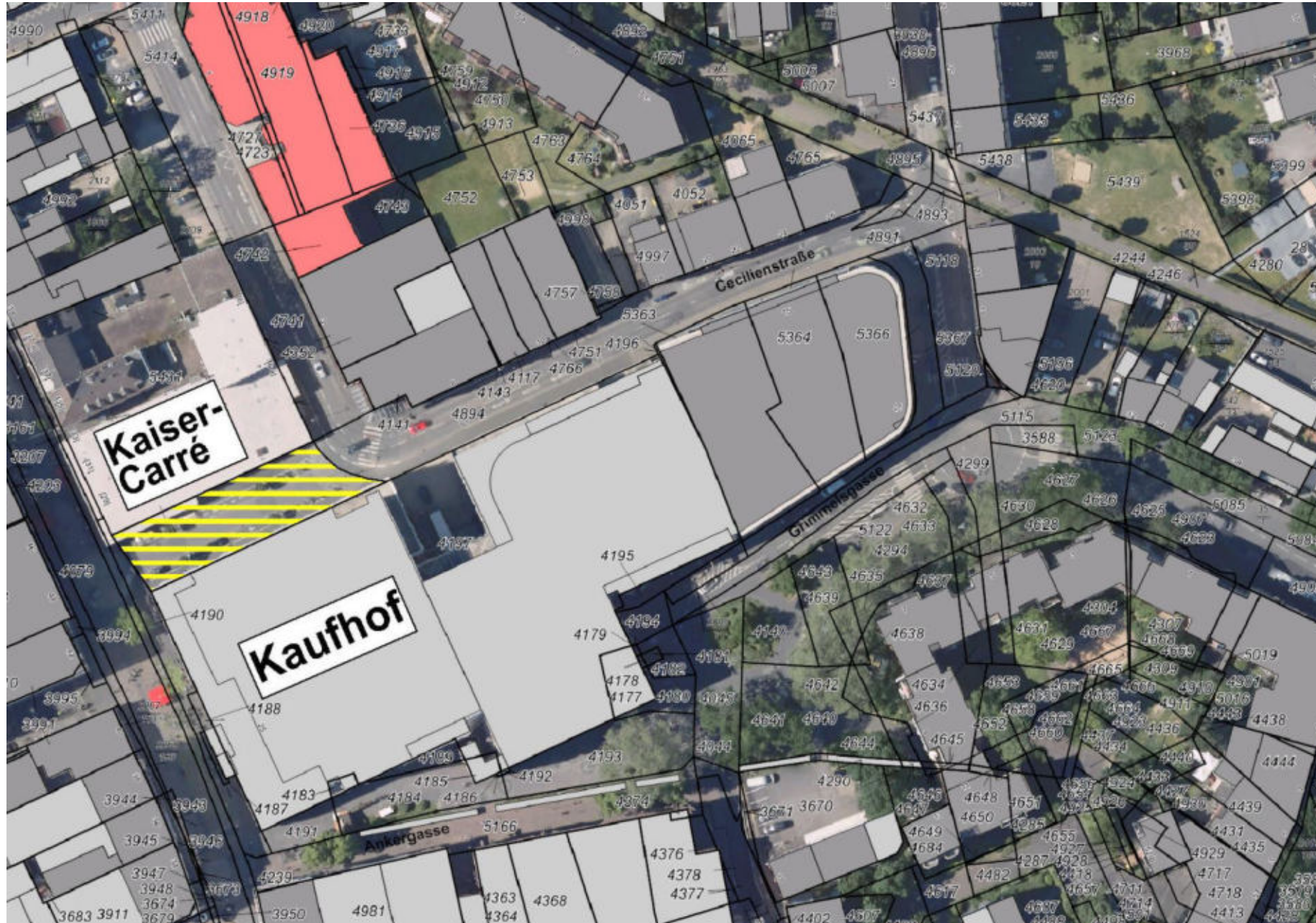
Vorbereitung zum Aufstellungsbeschluss eines Bebauungsplanes für die Sportplatzbebauung Bambergstraße;

- Antrag der Fraktionen Bündnis 90/DIE GRÜNEN und CDU vom 24.10.2023



## 9. Widmungen und Straßenbenennungen

## 9.1 Umbenennung eines Teilbereiches der Cecilienstraße in Kaiserstraße



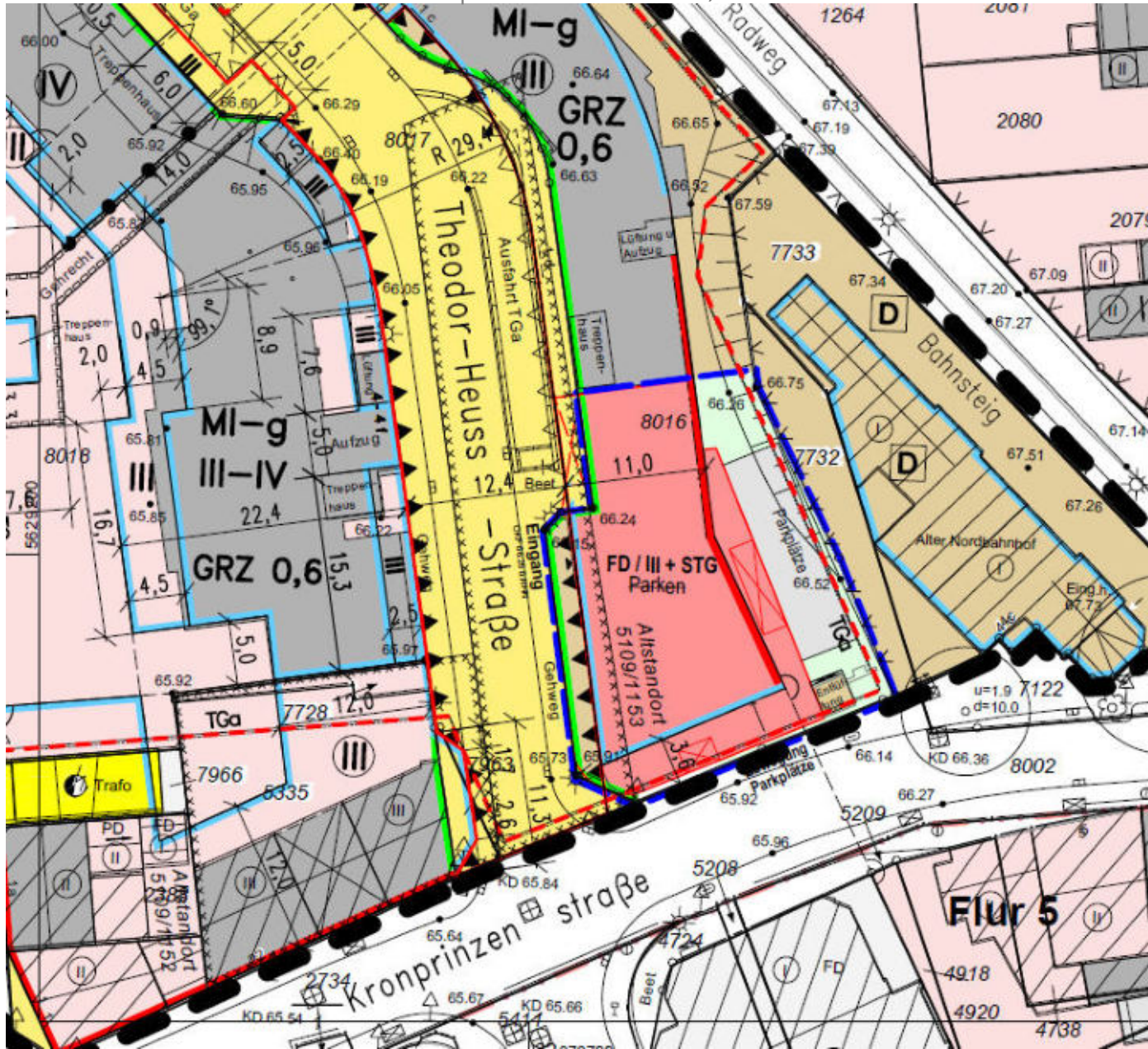
## 10. Städtebauliche Projekte und aktuelle Bauvorhaben

10.1 Befreiungstatbestand in Gebieten mit einem angespannten Wohnungsmarkt  
gem. § 31 Abs. 3 BauGB

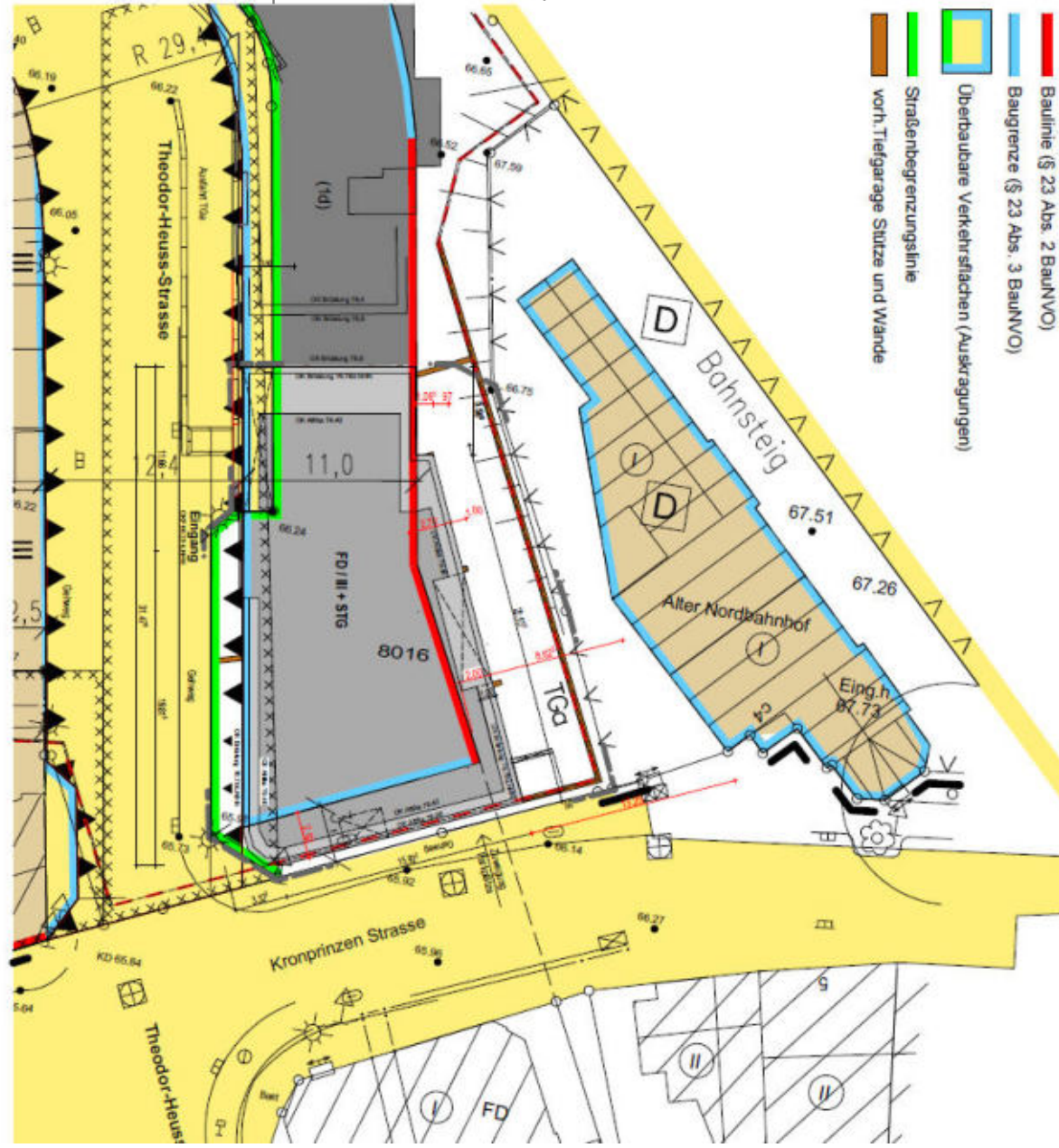




# 10.1 Befreiungstatbestand in Gebieten mit einem angespannten Wohnungsmarkt (Theodor-Heuss-Straße Ecke Kronprinzenstraße) 11 WE



# 10.1 Befreiungstatbestand in Gebieten mit einem angespannten Wohnungsmarkt (Theodor-Heuss-Straße Ecke Kronprinzenstraße) 11 WE



# 10.1 Befreiungstatbestand in Gebieten mit einem angespannten Wohnungsmarkt (Theodor-Heuss-Straße Ecke Kronprinzenstraße) 11 WE



ANSICHT SÜDWEST (Theodor - Heuss - Strasse)

## 10.1 Befreiungstatbestand in Gebieten mit einem angespannten Wohnungsmarkt (Theodor-Heuss-Straße Ecke Kronprinzenstraße) 11 WE



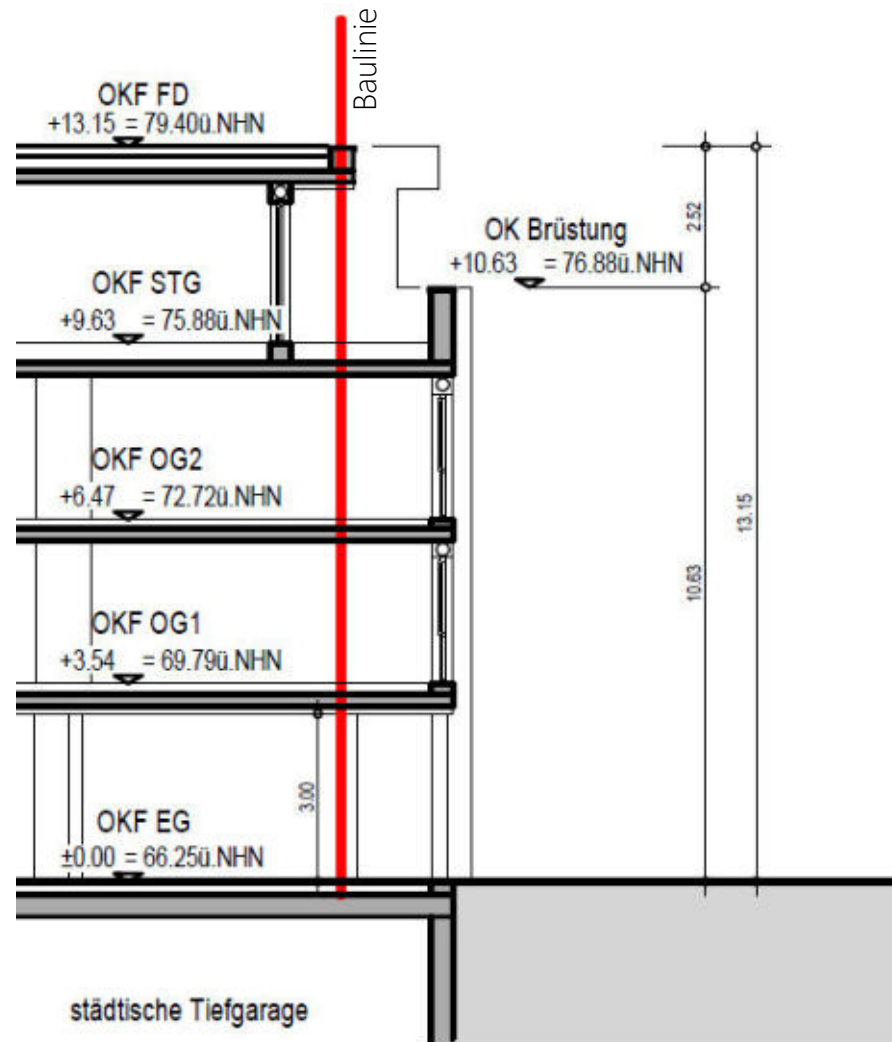
Visualisierung Fussgängerzone (Kaiserstrasse)

# 10.1 Befreiungstatbestand in Gebieten mit einem angespannten Wohnungsmarkt (Theodor-Heuss-Straße Ecke Kronprinzenstraße) 11 WE



ANSICHT SÜDOST (Kronprinzenstrasse)

# 10.1 Befreiungstatbestand in Gebieten mit einem angespannten Wohnungsmarkt (Theodor-Heuss-Straße Ecke Kronprinzenstraße) 11 WE



10.1 Befreiungstatbestand in Gebieten mit einem angespannten Wohnungsmarkt  
(Theodor-Heuss-Straße Ecke Kronprinzenstraße) 11 WE



ANSICHT NORDDOST

# 10.1 Befreiungstatbestand in Gebieten mit einem angespannten Wohnungsmarkt (Zeemann, Bahnhofstraße) 14 WE & Dienstleistung/Büro im EG

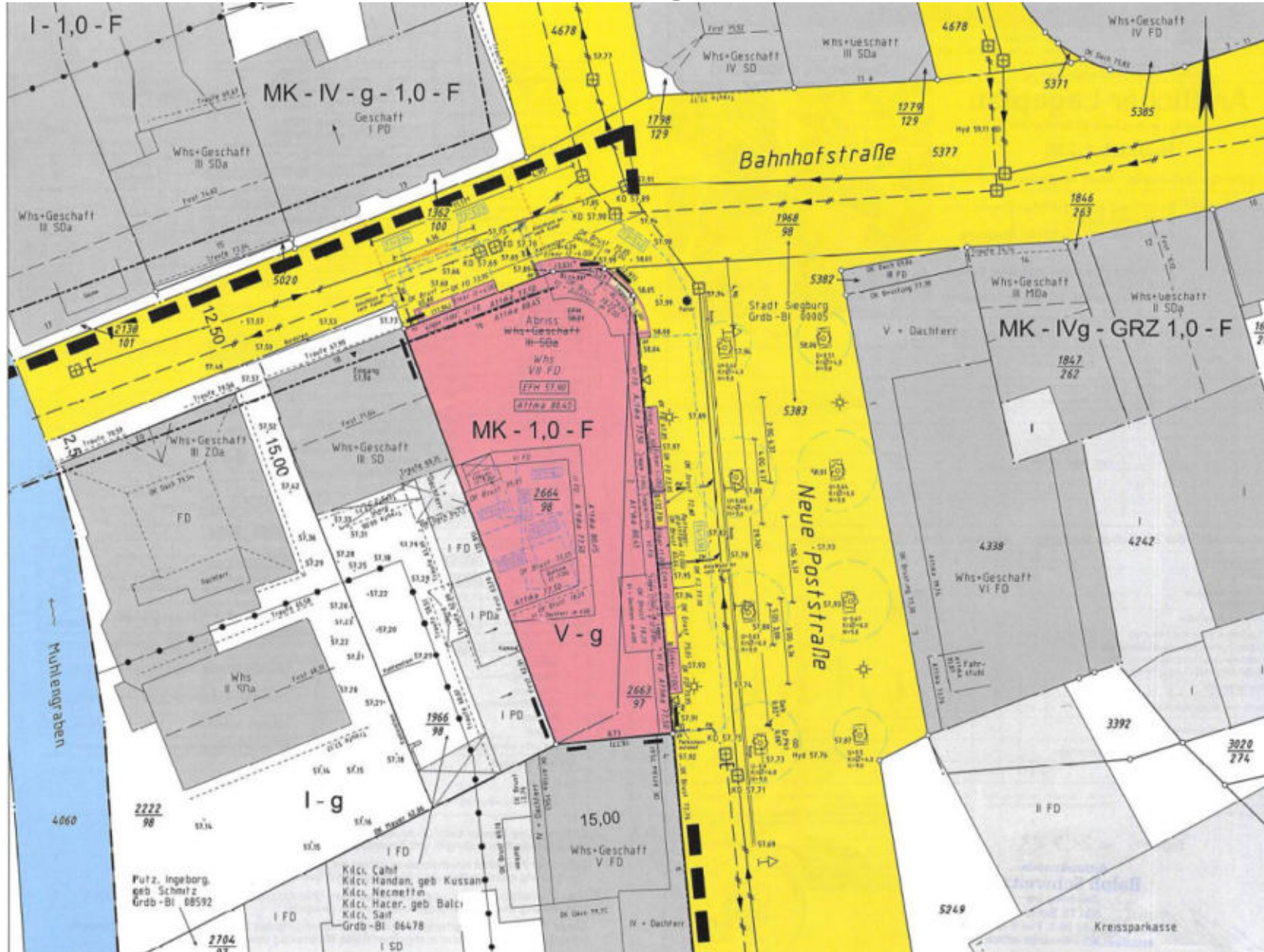




## 10.1 Befreiungstatbestand in Gebieten mit einem angespannten Wohnungsmarkt (Zeemann, Bahnhofstraße) 14 WE & Dienstleistung/Büro im EG



# 10.1 Befreiungstatbestand in Gebieten mit einem angespannten Wohnungsmarkt (Zeemann, Bahnhofstraße) 14 WE & Dienstleistung/Büro im EG



# 10.1 Befreiungstatbestand in Gebieten mit einem angespannten Wohnungsmarkt (Zeemann, Bahnhofstraße) 14 WE & Dienstleistung/Büro im EG

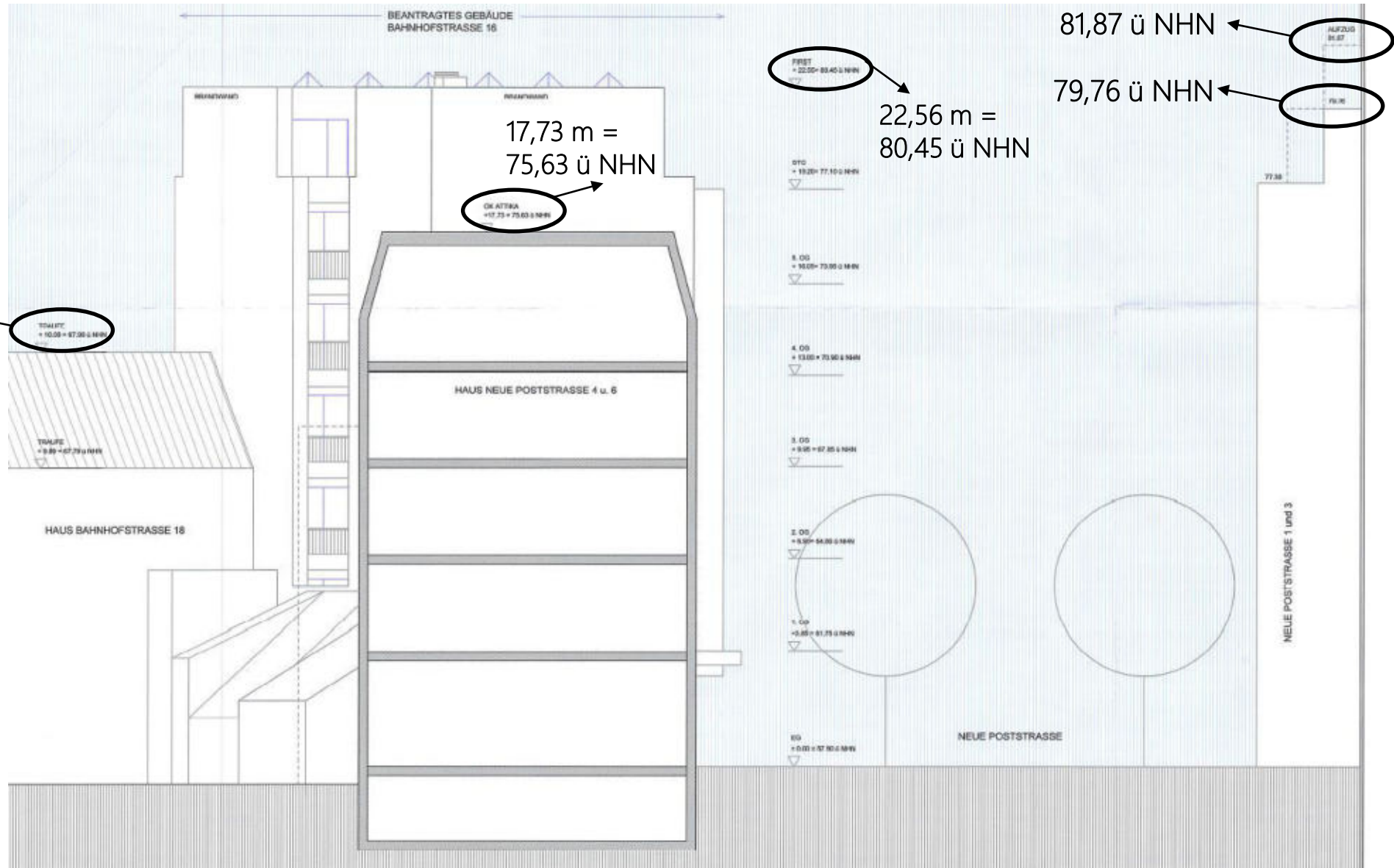


ANSICHT NEUE POSTSTRASSE - OST  
- ALLE FENSTER AB DEM 1. OG SIND ZU ÖFFNEN -

# 10.1 Befreiungstatbestand in Gebieten mit einem angespannten Wohnungsmarkt (Zeemann, Bahnhofstraße) 14 WE & Dienstleistung/Büro im EG



# 10.1 Befreiungstatbestand in Gebieten mit einem angespannten Wohnungsmarkt (Zeemann, Bahnhofstraße) 14 WE Sicht aus Richtung Bahnhof Richtung Markt



ANSICHT SÜDEN

## 10.2 Vorstellung aktueller Projekte und Bauvorhaben

## 10.2 Vorstellung aktueller Projekte und Bauvorhaben (Gut Umschoß)



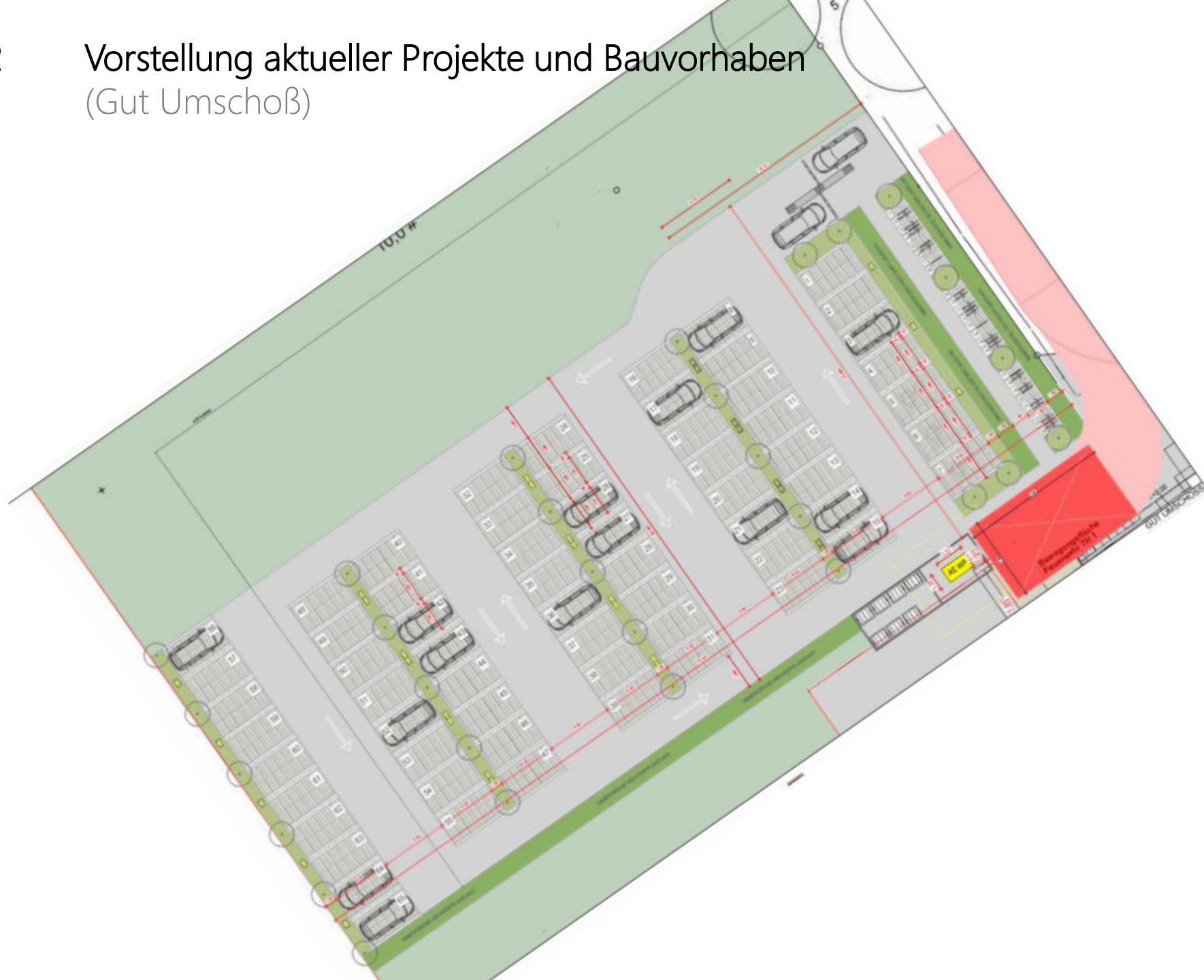




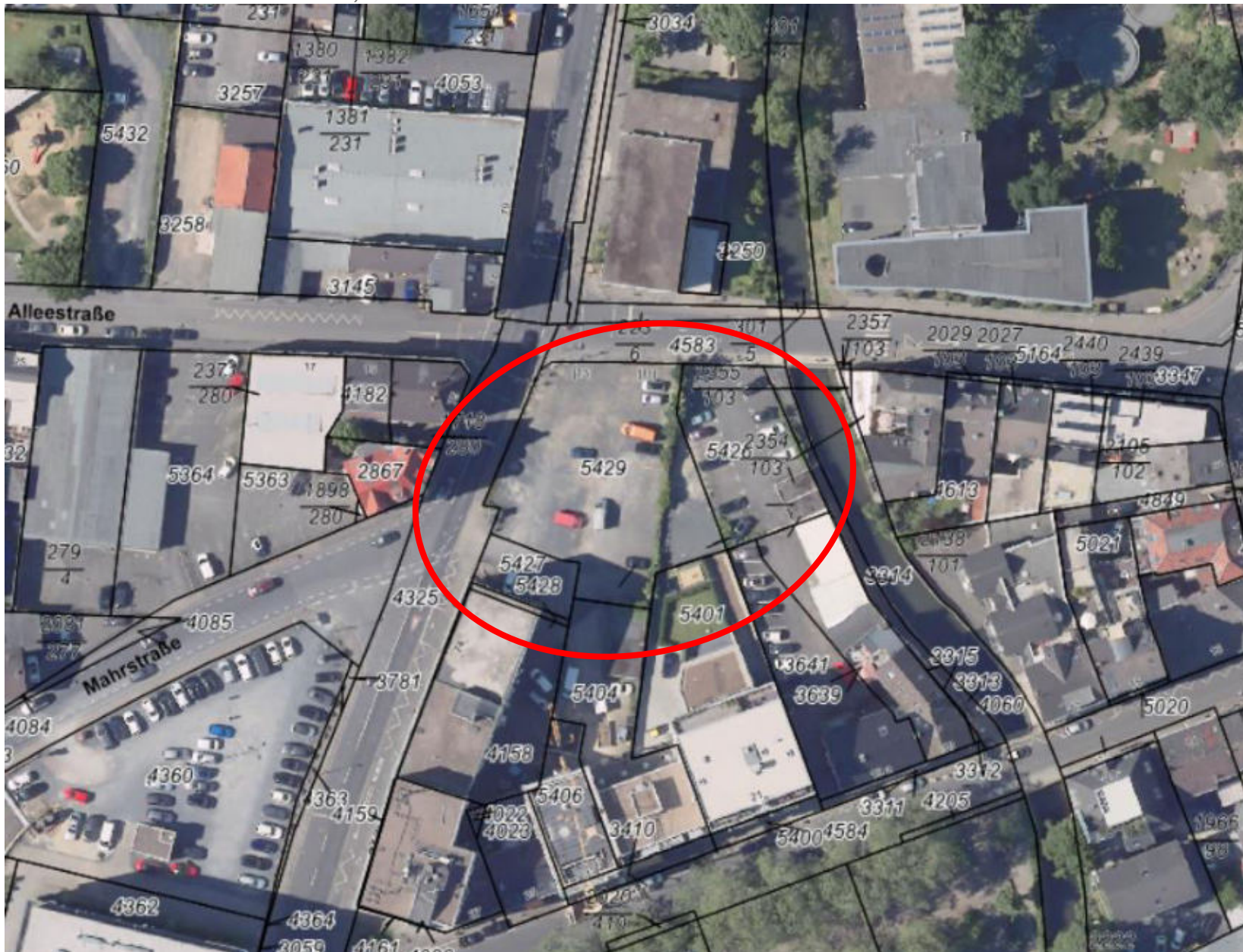


## 10.2

# Vorstellung aktueller Projekte und Bauvorhaben (Gut Umschoß)



## 10.2 Vorstellung aktueller Projekte und Bauvorhaben (Kreishandwerkerschaft)



## 10.2 Vorstellung aktueller Projekte und Bauvorhaben (Kreishandwerkerschaft)



## 10.2 Vorstellung aktueller Projekte und Bauvorhaben (Kreishandwerkerschaft)



## 10.2 Vorstellung aktueller Projekte und Bauvorhaben (Errichtung eines Prozessgebäudes Parkplatz Amtsgerichtes)



## 10.2 Vorstellung aktueller Projekte und Bauvorhaben (Errichtung eines Prozessgebäudes Parkplatz Amtsgerichtes)



## 10.2

### Vorstellung aktueller Projekte und Bauvorhaben

(Errichtung eines Prozessgebäudes Parkplatz Amtsgerichtes)





## 10.2

### Vorstellung aktueller Projekte und Bauvorhaben

(Kaiser Carré, 69 WE und Gewerbe, Tiefgarage mit 65 Stellplätzen)



## 10.2 Vorstellung aktueller Projekte und Bauvorhaben (Burggasse)



## 10.2 Vorstellung aktueller Projekte und Bauvorhaben (Moschee)



## 10.2 Vorstellung aktueller Projekte und Bauvorhaben (AWO)



## 10.2 Vorstellung aktueller Projekte und Bauvorhaben (AWO)



# 10.2 Vorstellung aktueller Projekte und Bauvorhaben



Vogel-Perspektive



"Perspektive" Eingang



"Perspektive" Hofseite



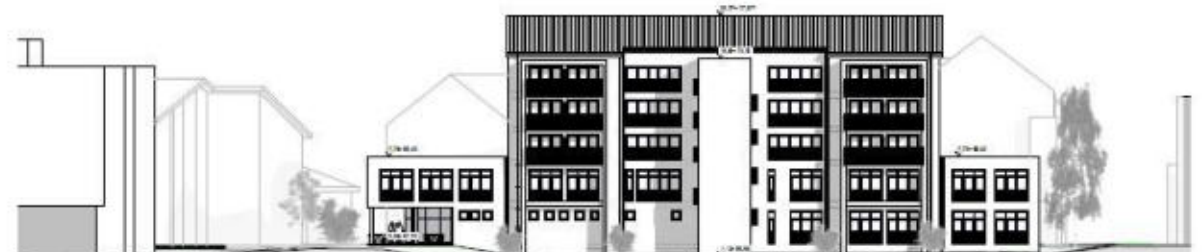
"Perspektive" Sicht aus Richtung Bahnside



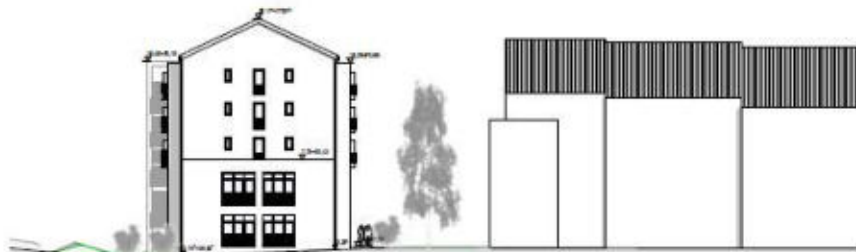
"Perspektive" Sicht aus Richtung Arbeitsamt



Nord-Ost-Ansicht (Hofseite), M=1:100



Süd-West-Ansicht (Bahnside), M=1:200



Süd-Ost-Ansicht, M=1:200



Nord-West-Ansicht (Schumannstr.), M=1:200

06/2023_Entwurf	VERFAHREN UND VERFAHREN		AWO
	DIPLOM-ARCHITECTUR		
VORENTWURF			
ANSICHTEN UND PERSPEKTIVEN			
VE-04	Ans.		

## 11. Bekanntgaben der Verwaltung

## 12. Verschiedenes



# Planungsausschuss



13. Sitzung

13.11.2023

18:00